

# 2024 EINAUDI DOPODICHÉ

## “OPEN TO WORK”

### OBIETTIVI:

- Offrire ai ragazzi la possibilità di esplorare le opportunità di lavoro e di costruire collaborazioni, convenzioni e relazioni professionali significative.
- Costruire una rete tra scuola, aziende e enti locali per esplorare opportunità lavorative e di PCTO.
- Raccogliere e diffondere informazioni sulle carriere future, incentivando la partecipazione attiva delle famiglie.
- Stimolare la motivazione degli studenti verso il mondo del lavoro
- Offrire esperienze pratiche per lo sviluppo di competenze professionali.
- Promuovere l'inclusione sociale e la collaborazione per una comunità locale più dinamica.
- Creare sinergie tra i vari attori per un futuro professionale più solido.



Data  
**30 Maggio, 2024**



Ore  
**17:00 - 20:00**



Per ulteriori informazioni  
[einauidopodiche@iisleinaudi.edu.it](mailto:einauidopodiche@iisleinaudi.edu.it)

“Un progetto per creare un legame tra le aziende, le famiglie e l'Istituto L. Einaudi.”

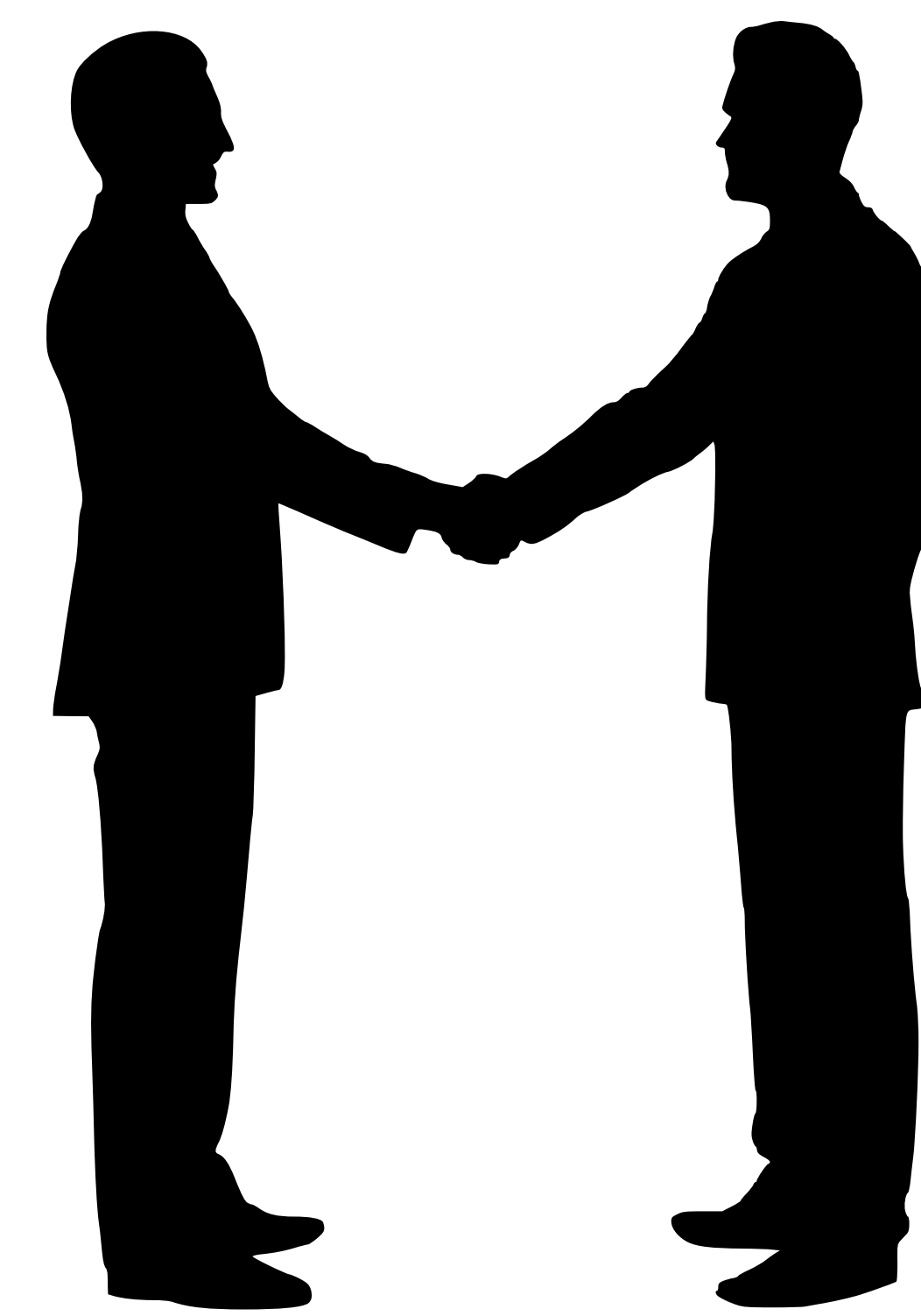




## **“OPEN TO WORK”**

### **Per quale motivo le aziende dovrebbero essere interessate a partecipare?**

- Per proporsi al territorio come finalità occupazionale o presentarsi come partner per convenzioni PCTO, ampliando la propria rete di collaborazioni con la scuola.
- Per raccontare la loro storia, i propri valori e i propri prodotti, mostrando conoscenze e competenze agli studenti come obiettivi da raggiungere.
- Per aiutare gli studenti a definire le competenze del mondo del lavoro ricercate dall'azienda.

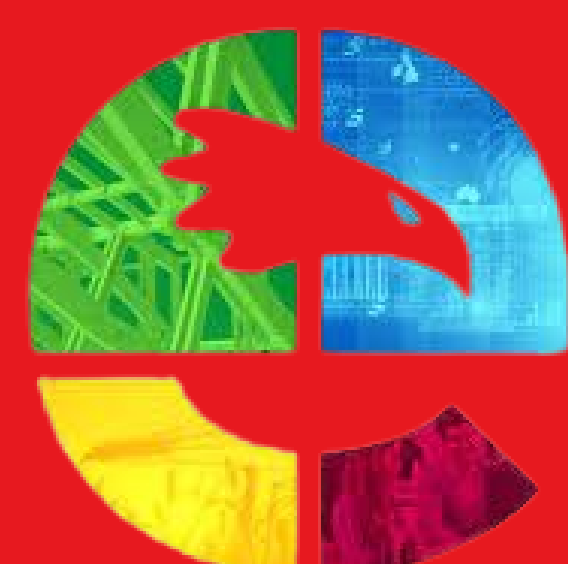
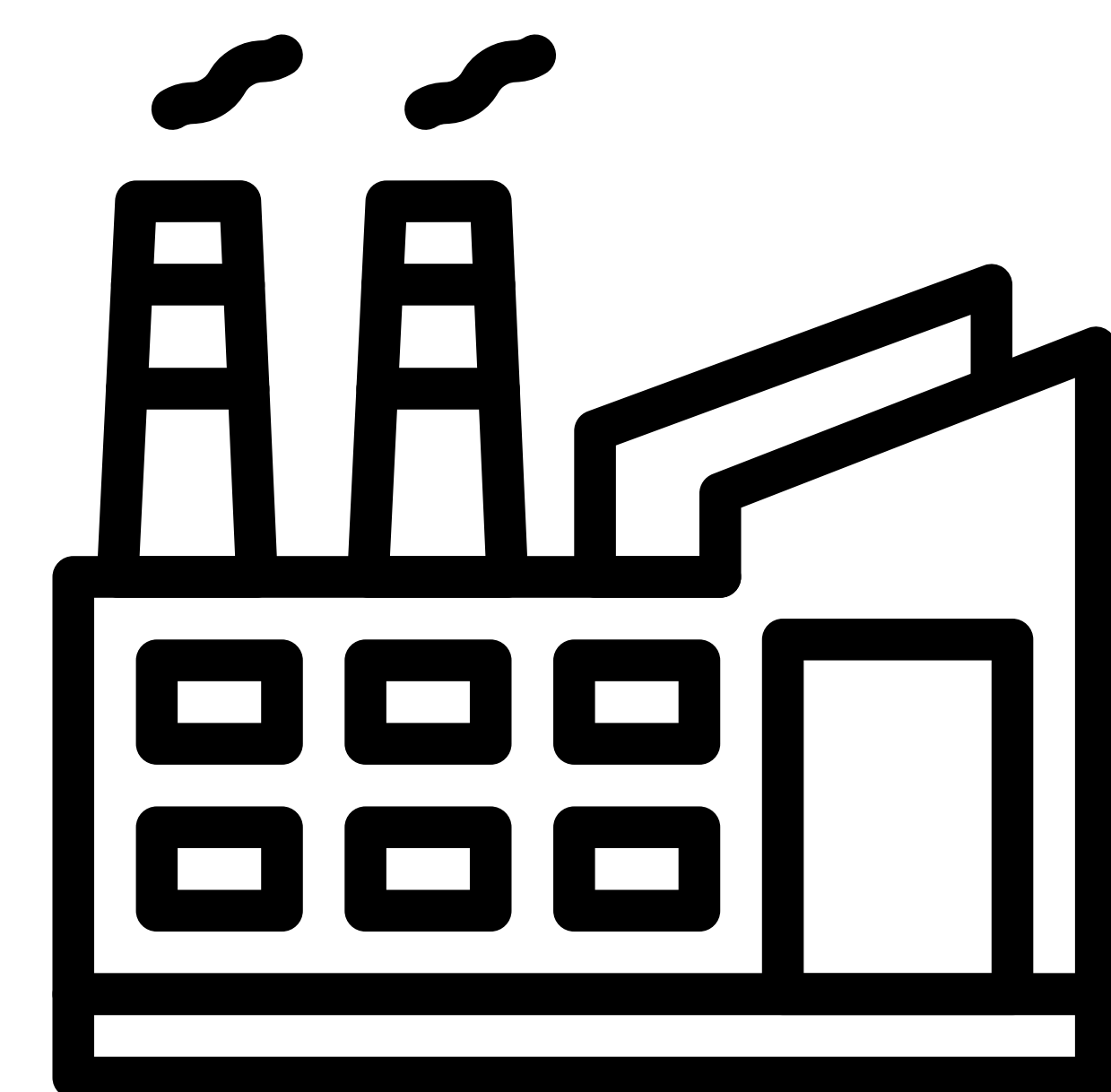


### **Per quale motivo le famiglie e gli studenti dovrebbero essere interessati a partecipare?**

- Per avere l'opportunità di esplorare le realtà lavorative del territorio e comprendere le competenze richieste.
- Per interagire con le aziende locali e indagare le disponibilità per il proprio PCTO.
- Per avere accesso a informazioni utili per il futuro professionale degli studenti.

### **Quale opportunità offre questo evento con gli enti del territorio?**

- Promuovere i propri servizi e programmi di inclusione sociale e lavorativa.
- Interagire direttamente con le famiglie e gli studenti per rispondere alle loro domande e offrire supporto.
- Contribuire alla costruzione rete, una comunità locale più inclusiva e consapevole delle opportunità di lavoro e servizi disponibili.
- Identificare potenziali risorse umane per futuri progetti o collaborazioni.







## CHI PROMUOVE IL PROGETTO?

Il progetto è stato proposto dall'Istituto "L.Einaudi" di Chiari (BS), dalla commissione "Inclusione" dalla referente per l'Orientamento, dalle funzioni strumentali e con i referenti di ogni indirizzo. Nasce dal continuo confronto con il tavolo tecnico promosso dall'Istituto Einaudi con i Servizi Sociali del comune di Chiari e dalla Asst-Franciaccorta.

## FINALITÀ PER COSTRUIRE UNA RETE

Aumentare la consapevolezza degli studenti sulle opportunità di lavoro nel territorio e prepararli per affrontare il mondo del lavoro.

Sviluppare relazioni significative tra scuola e aziende, dando loro accesso a giovani talentuosi e motivati.

- Integrare gli studenti con diverse abilità nel mondo del lavoro e sviluppare competenze professionali.
- Promuovere una comunità locale collaborativa e inclusiva.

Per ulteriori informazioni o domande, vi invitiamo a contattarci senza esitazioni alla seguente e-mail:

**[einauidopodiche@iisleinaudi.edu.it](mailto:einauidopodiche@iisleinaudi.edu.it)**

Via F.lli Sirani n°.1 - 25032 Chiari (BS)

**Tel.** 030711244 - 0307000242 **Fax.** 0307001934

**Codice Fiscale:** 82001490174 **Cod. Mecc.:** BSIS03800X

**Mail:** bsis03800x@istruzione.it **PEC:** bsis03800x@pec.istruzione.it

